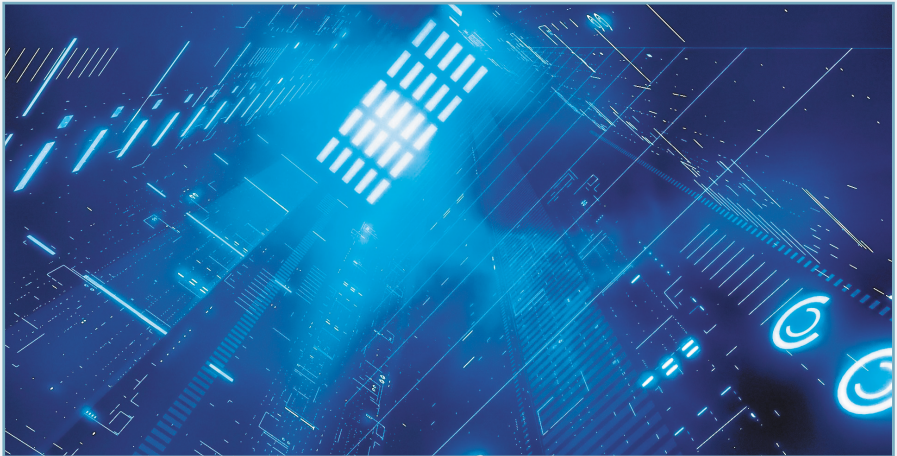




ილიას სახელმწიფო უნივერსიტეტი

**ილიას სახელმწიფო უნივერსიტეტი
სამედიცინის კვლევითი ცენტრი
შურნალი "სამედიცინა"**



**სამედიცინის
მე-6 საბეჭდო კონფერენცია
ქალაქის სამედიცინა და სამედიცინა ქალაქში
თბილისი, 31 ოქტომბერი, 2015 წელი**

31 თქტომბერი, შაბათი

ილიას სახელმწიფო უნივერსიტეტი, A კორპუსი,
ჭავჭავაძის #32 აუდ.101

11:30-12:00 სთ. მონაწილეთა რეგისტრაცია და
კონფერენციის გახსნა

მისალმება:

ცინა ბარბაქაძე - ილია სახელმწიფო უნივერსიტეტი,
პროფესორი, სემიოტიკის კვლევითი ცენტრის დირექტორი,
კონფერენციის ორგანიზატორი

გიორგი გვალია - ილიას სახელმწიფო უნივერსიტეტი,
მეცნიერებათა და ხელოვნების ფაკულტეტის დეკანი,
პროფესორი

დავით ანდრიაძე - ივანე ჯავახიშვილის სახელობის
თბილისის სახელმწიფო უნივერსიტეტი, პროფესორი

კონსტანტინე ბრეგაძე - ივანე ჯავახიშვილის სახელობის
თბილისის სახელმწიფო უნივერსიტეტი, პროფესორი

პლენარული სხდომა

ილიას სახელმწიფო უნივერსიტეტის პალეოურბანისტული
ლაბორატორიის ხელმძღვანელის, პროფესორ **გურამ
ციციანის**

ახალი წიგნის - **„ქალაქი სურთუმი“** -

პ რ ე ზ ე ნ ტ ა ც ი ა

ბეჟან ჯავახია

ილიას სახელმწიფო უნივერსიტეტი, პროფესორი
მარადიული ქალაქი შუა საუკუნეებში

14:00-14:30 სთ. შესვენება, ფურშეტი

14:30-17:30 სთ. სესია 1, აუდ. A 101, თავმჯდომარე: პროფ.
დავით ანდრიაძე

დავით ანდრიაძე

ივანე ჯავახიშვილის სახელობის თბილისის სახელმწიფო
უნივერსიტეტი, ასოცირებული პროფესორი
მოსკოვს ნიშნების არ სჭერა...?

თამაზ გაბისონია

ილიას სახელმწიფო უნივერსიტეტი, პროფესორი
ქართული ხალხური მუსიკის ქალაქური პრაგმატიკა

ცინა ბარბაქაძე

ილიას სახელმწიფო უნივერსიტეტი, პროფესორი
კვანტური ცნობიერება და პოეზია

მალხაზ მაყაშვილი

ილიას სახელმწიფო უნივერსიტეტი, პროფესორი
ტოპონიმები: „ნატო“ და „ბაბილუგი“ თბილისში

თენგიზ ვერულავა

ილიას სახელმწიფო უნივერსიტეტი, პროფესორი
იტალო კალვინოს „უხილავი ქალაქი“

ელიზბარ ელიზბარაშვილი

იაკობ გოგებაშვილის სახელობის თელავის სახელმწიფო
უნივერსიტეტი, ასოცირებული პროფესორი
პლატონის გამოქვაბულის მითისა და ჰოკინგი-პენროუზის
კინოდარბაზის მეტაფორის სემიოტიკური თანხვედრა

თამარ ბერეკაშვილი

ილიას სახელმწიფო უნივერსიტეტი
სისულელის აქტუალობა ქალაქში

ნინო გლგიაშვილი

იაკობ გოგებაშვილის სახელობის თელავის სახელმწიფო
უნივერსიტეტი, ასოცირებული პროფესორი
წყლიდან ამოზრდილი ქალაქის სემიოტიკა (ანუ ნიღბების,
ხიდების, წმინდანებისა და ვნებების ვენეციური კარნავალი)

ბელა ჩეკურიშვილი

ივანე ჯავახიშვილის სახელობის თბილისის სახელმწიფო
უნივერსიტეტის დოქტორანტი და ბონის რაინიშე
ფრიდრიხ-ვილჰელმის უნივერსიტეტის კომპარატივისტიკის
მიმართულების მაგისტრანტი

დიდი ქალაქი, როგორც პიროვნების სიკვდილის ადგილი,
რაინერ მარია რილკეს რომანში - “მალტე ლაურიდს ბრიგეს
ჩანაწერები”

14:30-17:30 სთ. სესია 2, აუდ. A 404 თავმჯდომარე: პროფ. გრიგოლ ჭახაძე

გრიგოლ ჭახაძე

ილიას სახელმწიფო უნივერსიტეტი, ასოცირებული პროფესორი

პრალა-პარიზი - ევრაზიული მოძრაობის ორი ტოპოსი

მაკა სახუტია

თბილისის კლასიკური გიმნაზია, პედაგოგი, ფილოლოგიის დოქტორი

„ვეფხისტყაოსნის“ ხუთი ქალაქის სემიოტიკა

შორენა ბლექაძე

ბათუმის შოთა რუსთაველის სახელმწიფო უნივერსიტეტი, დოქტორანტი

დიდი ქალაქების სემიოტიკა მემუარისტიკაში

ელენე ჯაგელიძე

სოხუმის სახელმწიფო უნივერსიტეტი, ასოცირებული პროფესორი

ქალაქის პოეტიკა იაჰია ქემალის ლირიკაში

მაია კალიაშვილი

თსუ, შოთა რუსთაველის ლიტერატურის ინსტიტუტი, მეცნიერ-თანამშრომელი, ფილოლოგიის დოქტორი თბილისური ეკლექტიკა (კოტე ჯანდიერის მოთხრობა „მიპატიჟება კინოში“)

მინდია ცეცხლაძე

ბათუმის შოთა რუსთაველის სახელმწიფო უნივერსიტეტი, დოქტორანტი

ქალაქის მისტიკური ალეგორია შალვა ბაკურაძის პოემაში „თევზაობა“

ირაკლი მჭედლიშვილი

დამოუკიდებელი მკვლევარი, ფილოსოფიის დოქტორი პოლისური სივრცე - სოციალური კოსმოსი და კოსმოპოლიტიზმი (სინოფსისი)

ნატალია ზარნაძე

ყოვლადწმიდა სამების სახელობის ქართული აკადემია,
პედაგოგი
ცენტრი და პერიფერია

ელენე გიუნაშვილი

ილიას სახელმწიფო უნივერსიტეტი,
აღმოსავლეთმცოდნეობის ინსტიტუტი, ასოცირებული
მკვლევარი
ირანული სემანტიკური კალკების კვლევისთვის
ფერეიდნულში

თამარელა წაწორია

თსუ, შოთა რუსთაველის ლიტერატურის ინსტიტუტი,
მეცნიერ-თანამშრომელი, ფილოლოგიის დოქტორი
ვალერიან გაბაშვილის „ავინიანი ქალაქისა“ და ჟან
ბოდრიარის „ქალაქი და სიძულვილის“ პოეტიკა

14:30-17:30 სთ. სესია 3. აუდ. A 103 თავმჯდომარე პროფ.

კონსტანტინე ბრეგაძე

კონსტანტინე ბრეგაძე

ივანე ჯავახიშვილის სახელობის თბილისის სახელმწიფო
უნივერსიტეტი, ასოცირებული პროფესორი
კონსტანტინე გამსახურდიას ურბანისტული ლირიკა

ირაკლი ცხვედიანი

აკაკი წერეთლის სახელმწიფო უნივერსიტეტი, პროფესორი
“საგანთა ცენტრი” თუ ფანტასმაგორიული ლაბირინთი:
ქალაქის მითოპოეტიკური
ხატი ჯონ დოს პასოსის რომანში „მანჰეტენ ტრანსფერი“

ნონა კუპრეიშვილი

თსუ, შოთა რუსთაველის ლიტერატურის ინსტიტუტი,
მეცნიერ-თანამშრომელი
ურბანიზების მხატვრული მოდელები მე-19-20 საუკუნეების
მიჯნის ქართულ მხატვრულ პროზაში

იზინე მანიჟაშვილი

სდასუ (საქართველოს დავით აღმაშენებლის უნივერსიტეტი), ასოცირებული პროფესორი თბილისი ტერენტი გრანელის პოეზიაში

ეკა თხილავა

კავკასიის საერთაშორისო უნივერსიტეტი, ასოცირებული პროფესორი
საპყრობილე, როგორც ქალაქის ნარატივი, ნიკოლორთქიფანიძის შემოქმედებაში

ხათუნა თავდგირიძე

გრიგოლ რობაქიძის სახელობის უნივერსიტეტი (ალმა-მატერი), ასოცირებული პროფესორი
მითოსური მეტაფორული ამროვნება თანამედროვე პოლიტიკურ დისკურსში

ეთერ ინკინგელი

თსუ, შოთა რუსთაველის ლიტერატურის ინსტიტუტი, მეცნიერ-თანამშრომელი
ქაოსისა და კოსმოსის სემიოტიკა ქართულ ხალხურ წარღვნის ლეგენდებში

ნესტან კუტივაძე

აკაკი წერეთლის სახელმწიფო უნივერსიტეტი, პროფესორი
„ბედნიერი ქალაქი“ - საბჭოთა ტოტალიტარული სახელმწიფოს მეტაფორა (ლევან ბოლქვაძის „ზღაპარში მოხვედრილი ბიჭის“ მიხედვით)

14:30-17:30 სთ. სესია 4. C 405 თავმჯდომარე: პროფ. **მაკა ლაშხია**

მაკა ლაშხია

ილიას სახელმწიფო უნივერსიტეტი, პროფესორი
გზა „უცხოდან“ „ბოროტების ბანალურობამდე“

ლელა ზრიაური

შოთა რუსთაველის თეატრისა და კინოს სახელმწიფო უნივერსიტეტი, პროფესორი, ხელოვნებათმცოდნეობის დოქტორი
ნაცნობი და უცნობი თბილისის „სურათები“ - საზოგადოების მიკრომოდელი ქართულ კინოში

დავით ბოსტანაშვილი

საქართველოს ტექნიკური უნივერსიტეტი, ასოცირებული პროფესორი
ქუჩის რიტორიკა

რუსუდან ფიფია

სოხუმის სახელმწიფო უნივერსიტეტი, ასოცირებული პროფესორი

ქართული ლიტერატურის სწავლება საბაზო საფეხურზე და ახალი საგანმანათლებლო ტექნოლოგიები

ლაშა ჩხარტიშვილი

ილიას სახელმწიფო უნივერსიტეტი, თანამედროვე ქართული თეატრის კვლევის ცენტრი, ხელოვნებათმცოდნეობის დოქტორი
ქალაქი-მეტაფორები (შექსპირის “მეფელირის” ევროპული დადგმების მაგალითზე)

მაია გოშაძე

შოთა რუსთაველის თეატრისა და კინოს სახელმწიფო უნივერსიტეტი, ასოცირებული პროფესორი
ქალაქის სემიოტიკა ანტიკურ დრამაში

მარინე (მაკა) ვასაძე

შოთა რუსთაველის თეატრისა და კინოს სახელმწიფო უნივერსიტეტი, ხელოვნებათმცოდნეობის დოქტორი
ანტიკური პერიოდის და ფელინის რომის სემიოტიკა რობერტ სტურუას „იულიუს კეისარში“

მარიამ მარტანიშვილი

ქუთაისის სახელმწიფო ისტორიული მუზეუმი, მეცნიერთანამშრომელი
დრო, მხატვრული აზროვნება და სემიოტიკა

მაკა კაჭკაჭიშვილი

ქუთაისი, კერძო სკოლა „გონი“, მასწავლებელი
ჰეზიტაცია ქუჩაში

17:30 სთ - კონფერენციის დახურვა

რეგლამენტი
მისალმება - 5 წთ
მომხსენებელი - 15 წთ

კონფერენციის საორგანიზაციო და სამეცნიერო კომიტეტი:

ცირა ბარბაქაძე
გრიგოლ ჭოხაძე
დავით ანდრიაძე
გურამ ყიფიანი
თამარ ბერეკაშვილი

კონფერენციის ორგანიზატორი

ილიას სახელმწიფო უნივერსიტეტი
სემიოტიკის კვლევითი ცენტრი

2015 წელი